

DAS KÖNNEN WIR BIETEN

Prüfung Schutzrelais, Leistungsschalter und Batterie- / USV-Pufferung

Wir führen die Prüfung vor Inbetriebnahme von elektrischen Anlagen bzw. der erforderlichen Wiederholungsprüfung von Schutzrelais und Leistungsschaltern durch. Dies erfolgt im Sinne der DGVV Vorschrift 3, der VDE-AR-N 4110 bzw. der DIN VDE 0105-100/A1 zur Einhaltung von Unternehmer- und Betreiberpflichten. Im Rahmen der Prüfung erfolgt unter anderem die Prüfung der Anrege- und Rückfallkennlinien sowie der Auslösetoleranzen der im Schutzrelais aktivierten Schutzfunktionen.

Wir prüfen die Funktionsfähigkeit und Laufzeit der damit verbundenen Netzersatzanlagen (USV-Pufferungen) und führen protokollierte Messungen der enthaltenen Batteriespeicher durch.

Der Gesetzgeber schreibt eine regelmäßige Batterieprüfung vor. Und zwar für sicherheitstechnische Anlagen, die durch batteriegestützte Notstromsysteme unterstützt werden. Diese Prüfungen gemäß VDE müssen protokolliert und damit jederzeit nachweisbar sein. Folglich sind regelmäßige Batterieprüfungen Pflicht. Sie dienen dazu, Batteriespeicher und Batteriekapazität unter Belastung über eine bestimmte Zeitspanne hinweg zu bewerten und zu analysieren. Die Batterieprüfungen werden gemäß DIN EN 60896-11 immer im aktuellen Betriebszustand der Batterien durchgeführt.

Bedingt durch schwankende Temperatur- und Umweltbedingungen ist die berechnete Überbrückungszeit regelmäßig - **alle zwei Jahre** - zu überprüfen.

Schaltanlagenbau Förderstedt GmbH

Anschrift

Ascherslebener Straße 18d
D-06467 Hoym

Kontakt

Tel. 034741 9886-0
info@saf-slk.de

Web

www.saf-slk.de

Webshop

www.saf-slk.de/shop

Unsere Partner

SIEMENS

WAGO

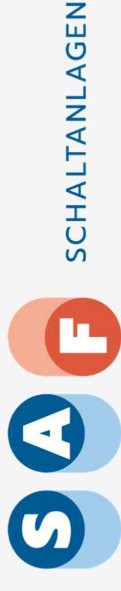
WÖHRLE
Stromversorgungssysteme

pronutec
Gorlan

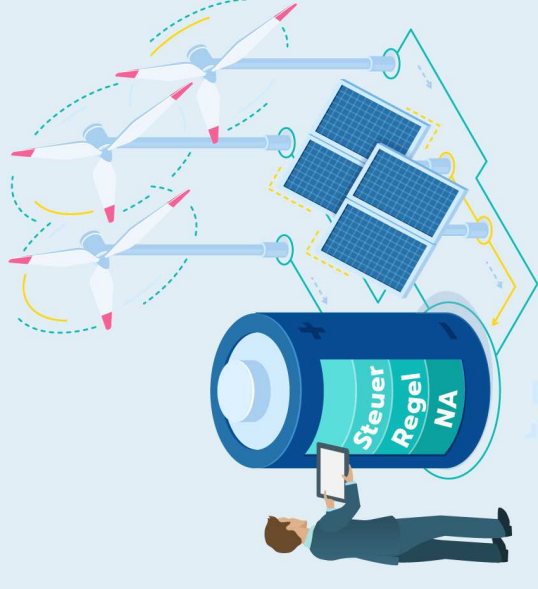
ELMEKO

ABB

K'ELECTRIC



SCHALTANLAGEN



SCHUTZPRÜFUNGEN

nach VDE-AR N 4110
und VDE-AR N 4120

SCHUTZPRÜFUNGEN

Sie suchen einen Anbieter für Schutzprüfungen Ihrer Erzeugungsanlagen?

Sie benötigen eine Schutzprüfung an Ihren Übergabestationen?

Wir führen für Sie kurzfristig sowie zuverlässlich Schutz- und Wiederholungsprüfungen durch und überwachen die Parametrierung für alle dezentralen Erzeugungseinheiten.

VDE-AR N 4110 / VDE-AR N 4120

Ohne Schutzprüfung keine endgültige Netzanschlusssusage

Netzschutzprüfungen nach VDE-AR-N 4110 und VDE-AR-N 4120 sind ein notwendiger Bestandteil der Inbetriebsetzung von Solarparks, BHKW oder allgemein dezentralen Erzeugungsanlagen und somit auch ausschlaggebend für eine endgültige Netzanschlusssusage und anschließende Vergütungszahlung. Schutzprüfungen gewährleisten damit die Umsetzung der Anforderungen des Netzbetreibers und die korrekte Funktionalität der Schutzeinrichtungen an der Erzeugungseinheit und dem Netzverknüpfungspunkt.

Nach den gültigen VDE-Anwendungsregeln muss diese Überprüfung in einem 4-Jahres-Zyklus wiederholt werden.

SCHUTZPRÜFUNG AUF NIEDER- UND MITTELSPANNUNGSEBENE

Wie können wir Sie unterstützen?

- Kontrollieren der Funktionsfähigkeit der Schutzsysteme
- Prüfen von Schutzeinrichtungen bzgl.:
 - Entkuppung
 - Frequenz
 - UMZ/AMZ
 - Erdschluss
- Blindleistungsunterspannungsschutz
 - weitere: auf Anfrage
- Prüfen der Funktionsketten / Ausfall der Hilfsenergieversorgung
- Übernehmen der Parametrierung der Schutzrelais
- Ausführung unserer Services gemäß aktueller Richtlinienvorgabe
- Protokollieren der Schutzprüfungen richtlinienkonform und nachvollziehbar.

WELCHE PRÜFPFLICHTEN GELTEN?

Die Pflicht einer regelmäßigen Prüfung von Schutzrelais in Anlagen mit einer Nennspannung von über 1 kV („Hochspannung“) sowie z. T. auch in Anlagen mit einer Nennspannung von kleiner 1 kV („Niederspannung“) resultiert aus den Anforderungen der DGVV Vorschrift 3 (bzw. 4), der DIN VDE 0105-100/A1 sowie der VDE-AR-N 4110.

Da die Anforderungen der VDE-AR-N 4110 direkt auf das Energiewirtschaftsgesetz zurückzuführen sind, sind die Mindestanforderungen der VDE-AR-N 4110 im Hinblick auf das Thema Schutzprüfung als gesetzliche Vorgabe zu verstehen. DGVV Vorschrift 3 und DIN VDE 0105-100/A1 beziehen sich auf Unternehmer / Betreiberpflichten.

Rechtliche Vorgaben	Prüffrist
DGVV Vorschrift 3 Unfallverhütungsvorschrift Elektrische Anlagen und Betriebsmittel	Prüfung von Schutzrelais auf ordnungsgemäßen Zustand in bestimmten Zeitabständen
DGVV Vorschrift 3 DA Durchführungsanweisungen Elektrische Anlagen und Betriebsmittel	Prüfung von Schutzrelais auf ordnungsgemäßen Zustand alle 4 Jahre
DIN VDE 0105-100 (VDE 0105-100) Betrieb von elektrischen Anlagen – Teil 100: Allgemeine Festlegungen	Wiederkehrende Prüfung von Schutzrelais in geeigneten Zeitabständen
DIN VDE 0105-100/A1 (VDE 0105-100/A1) Betrieb von elektrischen Anlagen – Teil 100: Allgemeine Festlegungen; Änderung A1: Wiederkehrende Prüfungen	Wiederkehrende Prüfung von Schutzrelais durch Erproben der Wirksamkeit
VDE-AR-N 4110 Technische Regeln für den Anschluss von Kundenanlagen an das Mittelspannungsnetz und deren Betrieb (TAR Mittelspannung)	Zyklische Prüfung von Schutzrelais alle 4 Jahre und Erstellung eines Prüfberichtes