



SCHALTANLAGEN



Mehr Infos
www.saf-slk.de

Ascherslebener Straße 18d | D-06467 Hoym | Tel. 034741 / 9886-0 | E-Mail: info@saf-slk.de

PV-Feuerwehr Not-Aus System mit automatischer Wiedereinschaltung

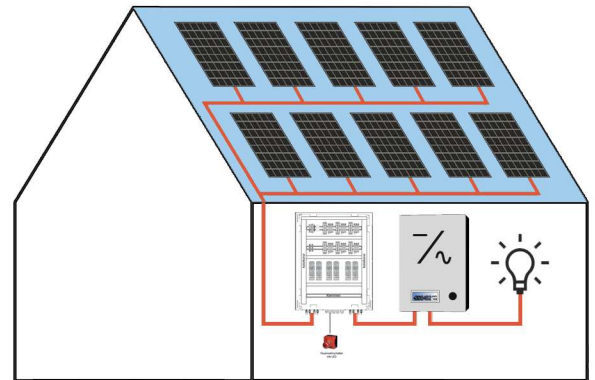
Was ist ein PV-Feuerwehr Not-Aus System und welchen Zweck erfüllen dieses?

Feuerwehr Not-Aus Systeme sind für den Worst-Case gedacht. Sie dienen zum Abschalten der Photovoltaikanlage im Brandfall.

Insbesondere für Feuerwehren sind Photovoltaikanlagen oftmals wenig berechenbar, da diese ohne besondere Maßnahmen nicht spannungsfrei geschaltet werden können. Bei Löscharbeiten sind daher Stromschläge mit bis zu **1.000 Volt** möglich.

In jedem Brandfall führt die Feuerwehr zwar Personen- und Tierrettungen durch, doch gemäß der „Handlungsempfehlung Photovoltaik“ des Feuerwehrverbandes muss ein Mindestabstand zu Spannungsführenden Teilen von einem Meter bei einem Sprühstrahl und fünf Metern bei einem Vollstrahl gewährleistet sein, was die Brandbekämpfung erschwert. Vor diesem Hintergrund wünschen sich Feuerwehren eine sichere Abschalteneinrichtung, den sogenannten „Photovoltaik Feuerwehrschalter“.

Aber nicht nur das Wohlergehen der Rettungskräfte wird damit gewährleistet. Durch den integrierten „Blitzschutz“ wird im Falle des Blitzeinschlages dieser vor Eintritt in das Gebäude gestoppt.



Was ist der Vorteil vom automatischen Wiedereinschalten?

Im Falle eines Falles, kann das System schnell und zuverlässig abgeschaltet werden, **aber was ist danach?**

Da PV-Schaltschränke sich i.d.R. an unzugänglichen Stellen (unter dem Dach, oben an der Außenfassade) befinden, ist die Wiedereinschaltung durch eine Elektrofachkraft teilweise sehr aufwendig.

Bei unserem System ist dies nicht notwendig.

Sind alle Kriterien erfüllt, kann durch die Feuerwehr oder einem versierten Kollegen die PV-Anlage wieder zugeschaltet werden.

